

Möjliga platser för Höstljus

Här får du en överblick över lämpliga platser för ljusinstallationer i samband med Höstljus. Det går också bra med en annan placering, huvudsaken är att den är allmänt tillgänglig under de tre veckor då Höstljus pågår.

Bra att tänka på när du väljer plats

- Var finns det tillgång till el? Platsen du väljer behöver tillgång till el. Du ansvarar själv för att dra kablar och täcka dessa enligt dokumentet *Elvillkor vid markupplåtelse*.
- Umeå kommun ser till att du får tillgång till el från skåp eller lyktstolpe.
- Om elen kommer från ett elskåp har du möjlighet att styra tiden när din ljusinstallation ska lysa. Om el kommer från en lyktstolpe anpassas tiden efter gatubelysningens tider.

Kontakt

Sara Hedlund

landskapsingenjör och
projektledare för Höstljus
sara.hedlund@umea.se
090-16 21 29

Moa Krestesen

konstintendent
moa.krestesen@umea.se
070-250 73 37

umea.se/hostljus

Möjliga platser 2025

1. Järnvägstorget
2. Operaplan
3. Rådhusplanaden
4. Rådhusstorget
5. Kungsgatan; gågatan
6. Renmarkstorget
7. Kungsgatan; U-Bike
8. Lars Widdings park
9. Broparken
10. Sparken
11. Landfästet under väg 503
12. Tullkammaren
13. Skeppsbron
14. Väven
15. Rådhusparken
16. Årstidernas park
17. Döbelns park
18. Vänortsparken



1. Järnvägstorget

Förutsättningar

Järnvägstorget är ett halvcirkelformat torg med stora öppna ytor. Tillgången till mörker är inte jättegod. Belysningen från E12 går inte att sänka och det spiller även en del ljus från skyltfönster och restauranger. Cykeltunneln under järnvägen är i sig ett ljuskonstverk och konstverket Grön eld har en permanent belysning i form av ett pulserande ljus.

Rumsligheterna på torget är små och det finns en risk att små installationer skulle "försvinna" på den stora ytan. Platsens stora ytor skulle dock kunna vara till en fördel.

Tillgång till el

Det finns möjlighet att koppla in sig på belysningsstolpar och konstverket Grön eld, samt.



2. Operaplan

Förutsättningar

Operaplan är en stor öppen yta kantad av träd och perennplanteringar. Operaplan används som vändplats av lokaltrafiken, vilket gör att hela ytan inte kan nyttjas, men delar av ytan är tillgänglig. Befintlig belysning sitter på höga stolpar. I Västra delen står Umeå Energis konstverk: laddplats för ljushuvuden, som förutom ljus-glorior även har uppvärmd sittplats och uttag för uppkoppling till internet.

Tillgång till el

Möjlighet att koppla in sig på belysningsstolpar. Internet finns i konstverket.



3. Rådhusplanaden

Förutsättningar

Rådhusplanaden utgörs av totalt fyra sektioner som sträcker sig mellan Rådhusstorget och Järnvägsstationen. Årligen installeras ett tak av ljusslingor över Rådhusplanaden som sträcker sig längs hela esplanaden. Det finns plats för ljusinstallationer under detta tak. Taket kan också nyttjas som fond. Det finns även en liten lekplats i mittsektionen som kan vara intressant att belysa. I de två södra sektionerna går det att styra färgtemperaturen på mastbelysningen från kallvitt till varmvitt.

Tillgång till el

Tillgång på el finns i markuttag. Norra sektionen mot Järnvägsstorget finns eluttag uppe i belysningsstolparna.



4. Rådhusstorget

Förutsättningar

Rådhusstorget har fyra höga belysningsmaster för allmänljus. Det går att släcka vissa av dem eller alla. Det är dock viktigt att platsen inte upplevs otrygg. Några intilliggande verksamheter spiller ljus: Utopia med upplyst reklamskylt och MVG:s fasad som har vinterbelysning. Återkommande ljusinstallationer på Rådhusstorget är Puman och hjärtan i äppellunden.

Tillgång till el

Tillgång till el finns i marken intill marknadsplatserna på torgets västra och östra sidor, samt vid julgranens placering.



5. Kungsgatan; gågatan

Förutsättningar

Över Kungsgatan finns linspännen som tål att hänga tunga installationer i. I linspännena finns flera uttag som används för vinterbelysning. Rutinen för vinterbelysning är att bollarna monteras i november och är en del av Höstljus. Om intressanta förslag inkommer är det möjligt att senarelägga monteringen av bollarna på hela eller delar av sträckan.

En risk med att montera i linspännen är att avståndet mellan linorna kräver stora installationer för att ge effekt, bollarna på bilden har diameter 1 resp. 2 meter. I övrigt bör nämnas att intilliggande verksamheter kan spilla en del ljus vilket kan stjäla uppmärksamhet och göra det svårt att få till riktigt mörka rum även om gatubelysningen släcks.

Tillgång till el

Uttag i linspännen över Kungsgatan.



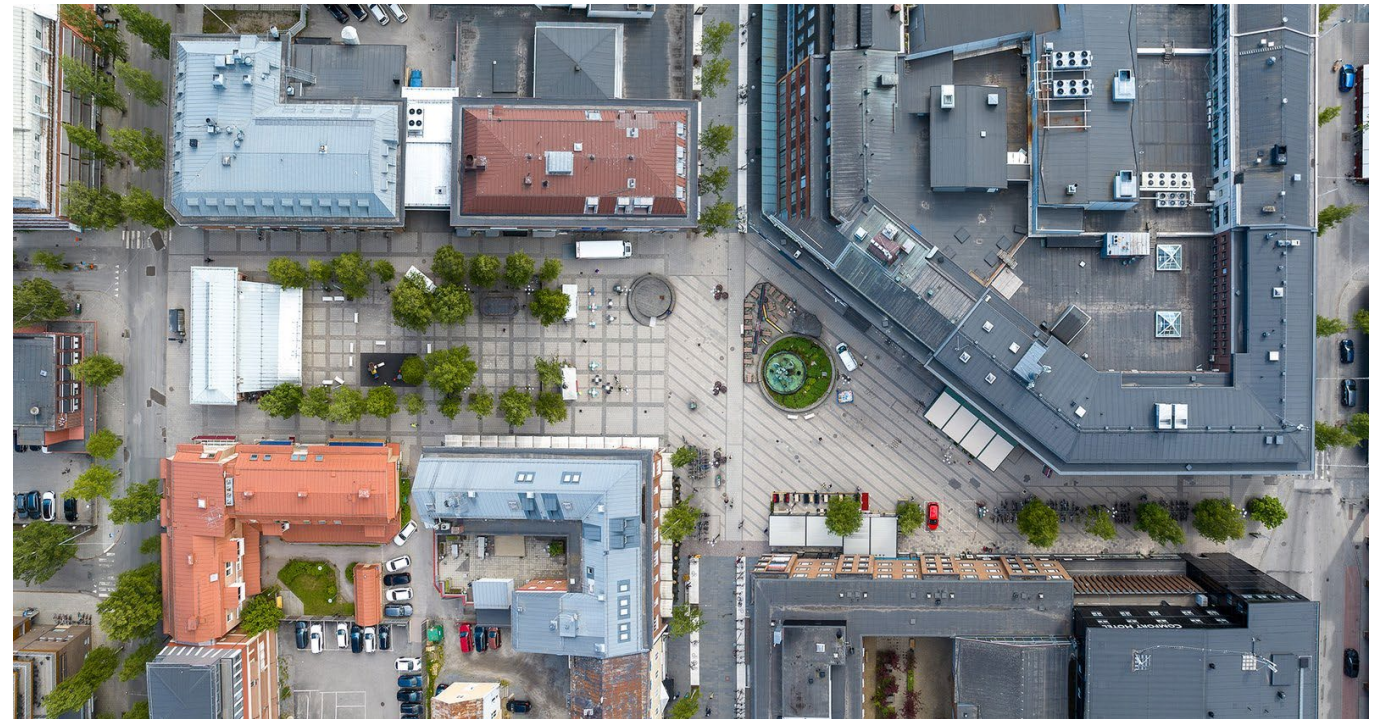
6. Renmarkstorget

Förutsättningar

Renmarkstorget har relativt låga nivåer på belysningen och inte allt för mycket spilljus från intilliggande verksamheter. Centralt på södra delen finns Stig Lindbergs fontän. Parkeringshuset Parketten har stora öppna ytor och intressanta former att belysa. I övrigt finns här en liten lekplats, talarstol/scen som kan vara lämplig för ljusinstallation.

Tillgång till el

Eluttag finns i fontänens teknikbrunn. Elskåp finns också vid uppställningsplatser för matvagnar. Det är också möjligt att koppla in sig på belysningsstolpar.



7. Kungsgatan; U-bike

Förutsättningar

Cykelgaraget U-bike är väl upplyst och spiller en del ljus. Intelligande fastigheter har två fönsterlösa husväggar som är lämpliga för projektioner. Den här platsen är speciellt lämplig för videokonst.

Flera olika konstverk skulle kunna varvas på väggarna. Projektorer kan placeras inne i cykelgaraget som är låst.

Tillgång till el

Eluttag finns i cykelgaraget, i gradängen mot väggen och i träkonstruktionen längs med Kungsgatan.



8. Lars Widdings park

Förutsättningar

Lars Widdings park är en mörk park som består av en större gräsyta omgärdad av planteringar och gångstråk. Här finns flera större träd och en lång mur i gränsen mot Västra kyrkogården. Parkens belysning består av belysningsstolpar och markarmaturer under träd.

Tillgång till el

Möjlighet att koppla in sig på belysningsstolpar.



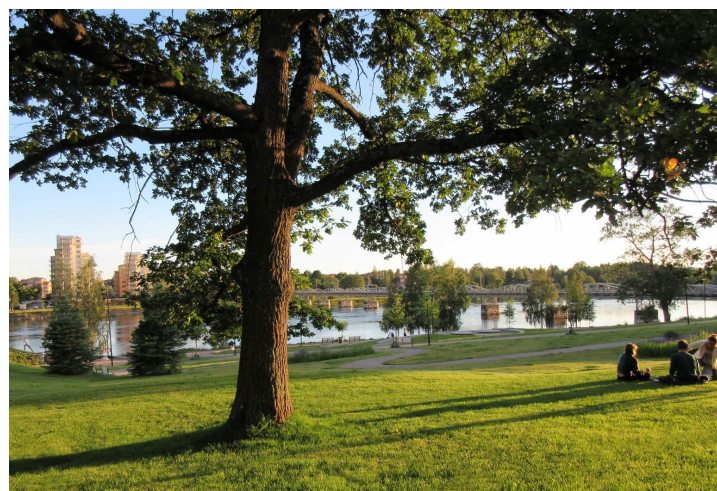
9. Broparken

Förutsättningar

Broparken ligger intill älven och är en populär park som kan inrymma flera höstljusinstallationer samtidigt. Parken består av en sluttande gräsyta omgärdad av planteringar och gångstråk. Här finns flera större träd och en lång mur i gränsen mot Storgatan. Återkommande ljusinstallationer är växthuset i Broparken och Gamla bron som ligger i anslutning till parken.

Tillgång till el

Elskåp finns vid foodtruckplatserna i parkens norra del samt vid strandpromenaden intill scenen. Det finns även möjlighet att koppla in sig på belysningsstolpar.



10. Sparken

Förutsättningar

Sparkens permanenta belysning består av master som under Höstljus förses med ett färgschema. Vid de tillfällen skateparken används går det att trycka på en knapp och få stark belysning i 1–1,5 timme.

Tillgång till el

Möjlighet att koppla in sig på belysningsstolpar.
Elskåp finns.



11. Landfästet under väg 503

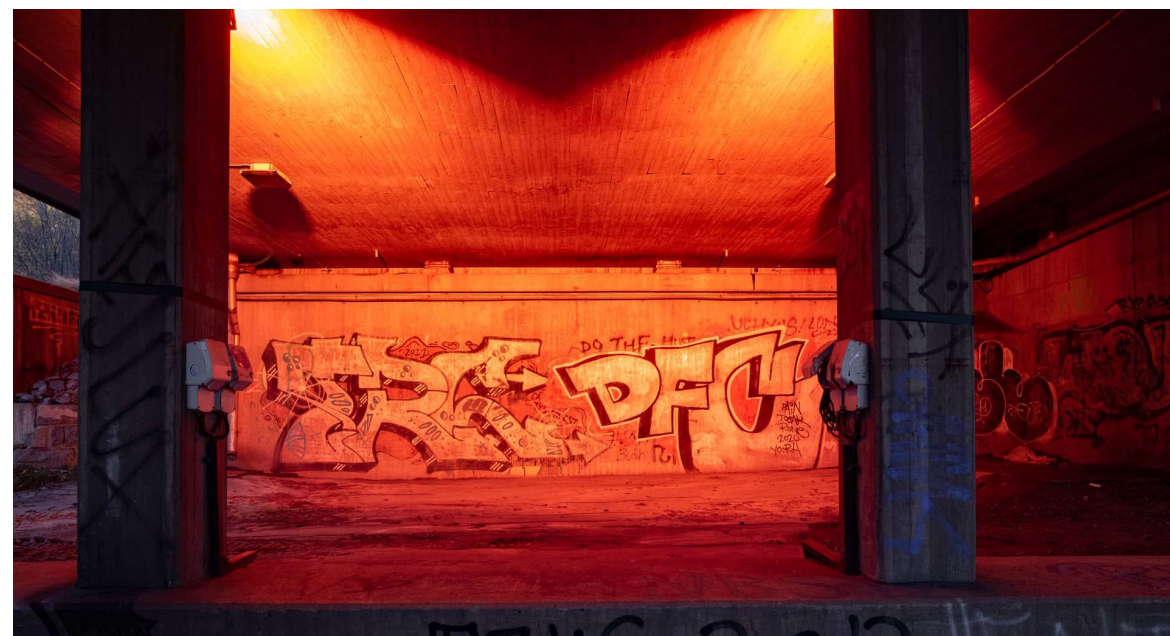
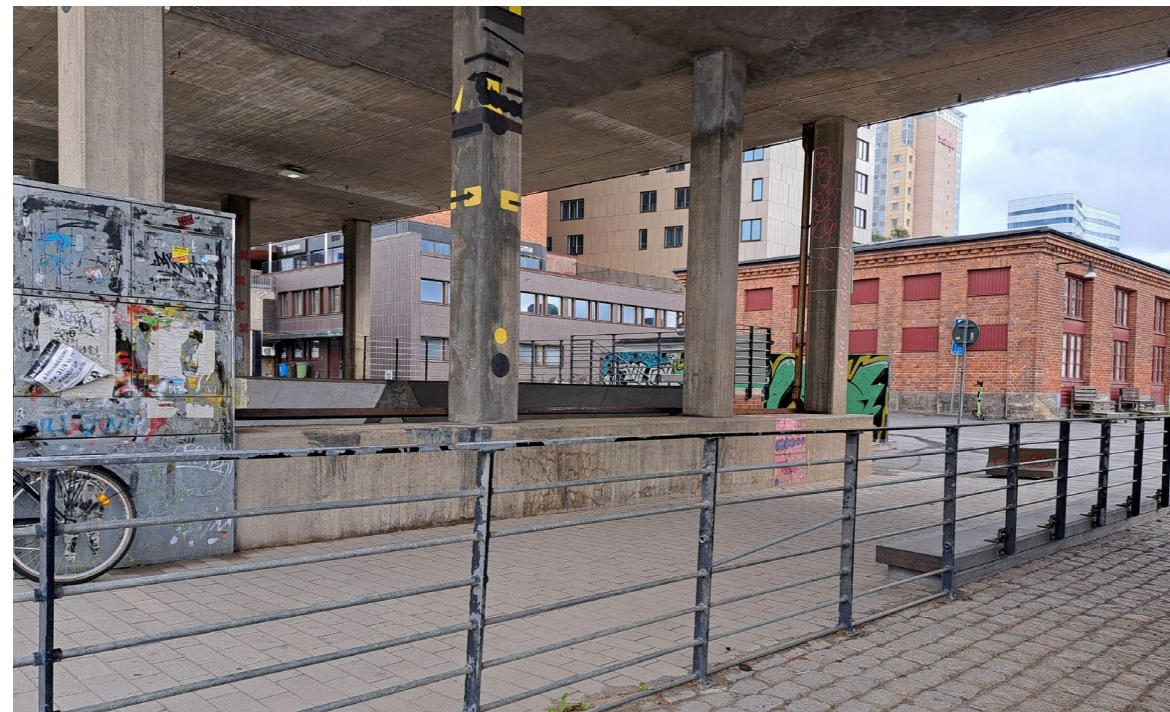
Förutsättningar

Under bron till väg 503, bakom skateparken finns en plats som varit relativt ruffig tills den försågs med ny belysning. Om den effekten minskas med filter eller släcks finns goda möjligheter att skapa en mörk plats.

Det är förbjudet att borra i betongen som tillhör bron. Ta hänsyn till befintligt konstverk som finns målat på betongpelarna.

Tillgång till el

Möjlighet att koppla in sig på belysningsstolpar och motorvärmarruttag. Motorvärmarruttagen ägs av Umeå energi. Det finns även elskåp.



12. Tullkammaren

13. Skeppsbron

Förutsättningar

Skeppsbrons stora ytor för parkering är både en utmaning och en möjlighet. Här finns även Tullkammaren, vars stora fasad bildar fond mot parkering och strandpromenad. Även Tullkammarens prånglika baksida/entré är intressant. För att få använda Tullkammaren krävs dock medgivande från fastighetsägaren.

Tillgång till el

Möjlighet att koppla in sig på belysningsstolpar. Elskåp på tre olika platser i angränsning till Skeppsbron.



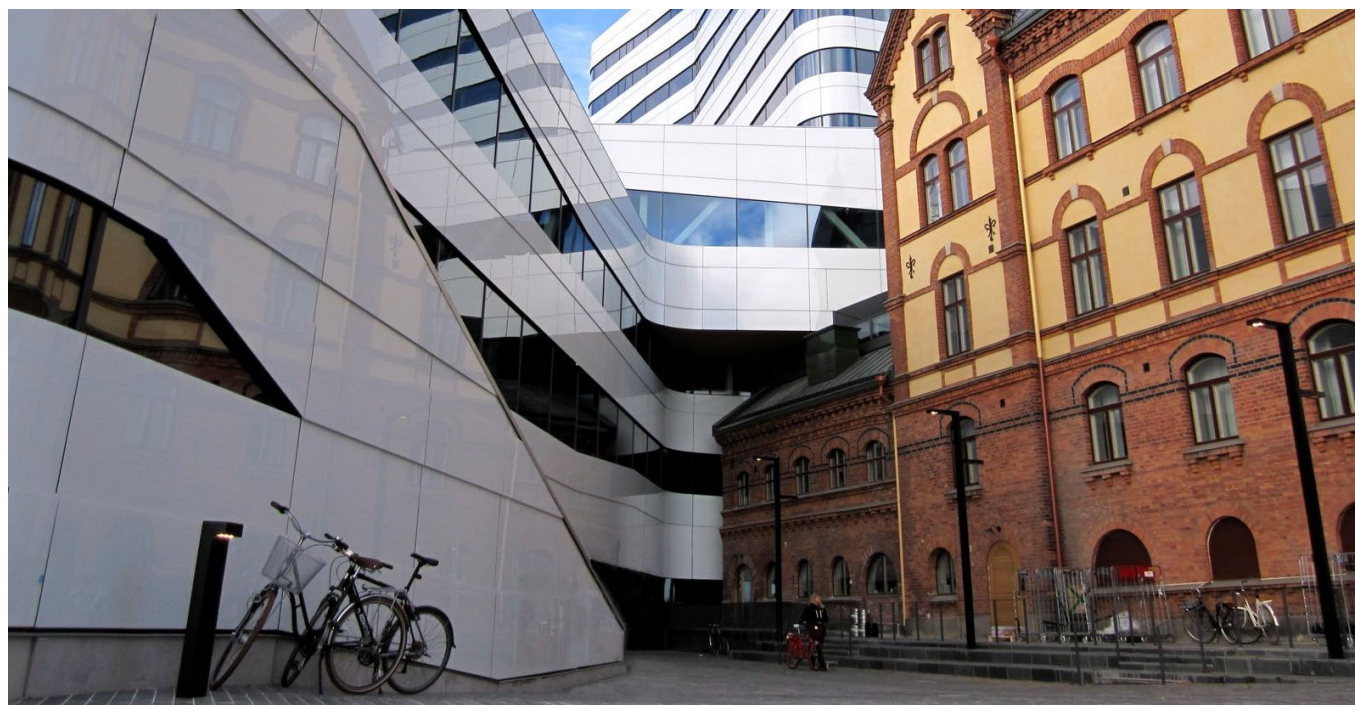
14. Väven

Förutsättningar

Väven ligger i ett stråk av ljusinstallationer längs älven. Pollarna längs går inte att släcka eftersom de markerar kajkanten. Under Höstljus brukar de förses med ett ljusfilter. Flera ljusinstallationer som medverkat i Höstljus har använt sig av insidan av Väven.

Tillgång till el

Möjlighet att koppla in sig på belysningsstolpar. El inne i Väven.



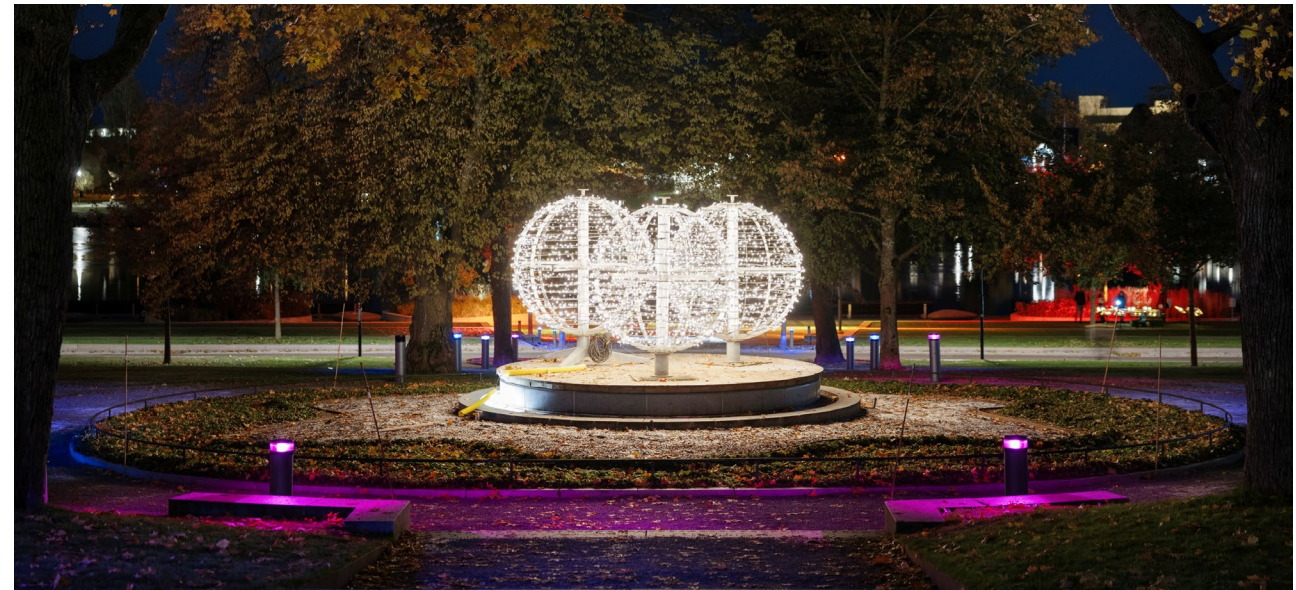
15. Rådhusparken

Förutsättningar

Rådhusparken är en central park som är relativt mörk i parkens övre mittdel. Här finns flera återkommande ljusinstallationer: belysningspollarna förses med färgfilter och skapar en dämpad belysning i olika färgskiftningar och i fontänen placeras den återkommande storspoven. Det finns goda möjligheter att tillföra fler ljusinstallationer, till exempel går det att nyttja gräsytor i parken.

Tillgång till el

Möjlighet att koppla in sig på belysningsstolpar.



16. Årstidernas park

Förutsättningar

Årstidernas park ligger läns med strandpromenaden och är uppbyggd med slingrande murar som skapar rumsligheter lämpliga för belysningsinstallationer. I parken finns kraftiga stolpar med vajrar som också funkar att montera installationer i.

Belysningen i parken är varierande och består bland annat av den ljussatta platsen Frizon, pollare, linspända klot, spottar samt staket med infälld belysning.

Tillgång till el

Det finns uttag för el i stolpe bakom teknikhus och intill mur bakom Frizon. Längre bort i närheten av dansbanan finns även ett elskåp.



17. Döbelns park

Förutsättningar

De främsta kvaliteterna i Döbelns park är de höga popplarna som syns bra på långt håll. Inne i parken finns en cirkelformad plats med monument över von Döbeln och en scen med stiligt välvat tak. I parkens södra del finns en mysig plats med stora träd och utsikt över älven.

Tillgång till el

Eldragningen kan bli lång eftersom tillgången till el är begränsad. Elskåp finns bakom scenen. En belysningsstolpe som står norr om scenen har ett monterat 220 V-uttag en bit upp på stolpen.



18. Vänortsparken

Förutsättningar

Vänortsparken är en park med många mörka delar. Den centrala skålade ytan användas årligen till en stor ljusinstallation med 1000-tals lyktor, men det finns flera andra möjliga platser i parken. I lönnarna, som står längs med Kungsgatan, monteras bollar och är en återkommande installation.

Tillgång till el

Möjlighet att koppla in sig på belysningsstolpar.

Elskåp finns intill gräsyntans västra kant, i närheten av flaggstängerna.

