

- PLANBESTÄMMELSER**  
Följande gäller inom områden med nedanstående beteckningar. Endast angiven användning och utformning är tillåten. Där beteckning saknas gäller bestämmelsen inom hela planområdet.
- GRÄNSBETECKNINGAR**
- Planområdesgräns
  - Användningsgräns
  - Egenskapsgräns
- ANVÄNDNING AV MARK OCH VATTEN**
- Allmän plats**
- GATA Gata
  - GCVÄG Gång- och cykelväg
  - NATUR Natur
- Kvartersmark**
- E Tekniska anläggningar
- EGENSKAPSBESTÄMMELSER FÖR ALLMÄN PLATS**
- Upphävande av strandskydd**
- a Strandskyddet är upphävt
- Utformning av allmän plats**
- dike Dike
  - tunnel Tunnel för vägtrafik avgränsas vertikalt uppåt till 4,7 meter över nollplanet
  - m Erosionsskydd
  - tunnel Tunnel för vägtrafik avgränsas vertikalt uppåt till 3,6 meter över nollplanet
  - bro Bro för gång- och cykeltrafik avgränsas vertikalt nedåt till 6,7 meter över nollplanet
  - bro Bro för gång- och cykeltrafik avgränsas vertikalt nedåt till 4,7 meter över nollplanet
  - bro Bro för gång- och cykeltrafik avgränsas vertikalt nedåt till 3,7 meter över nollplanet
- Genomförande**  
Genomförandetiden är fem år från den dagen planen får laga kraft

- TECKENFÖRKLARING**
- Bostadshus, husliv resp. takkant
  - Komplementbyggnad, husliv resp. takkant
  - Barrskog, enskilda barrträd
  - Lövskog, enskilda lövträd
  - Berg i dagen, fofilämning
  - Elledning, kabelskåp
  - Belysningsstolpe
  - Ångsmark, sankmark, åkermark
  - Gemensamhetsanläggning
  - Ledningsrätt/servitut
  - Ägostlagsgräns
  - Fastighetsgräns
  - Väg, gång- och cykelväg
  - Staket
  - Dike
  - Höjdkurva
  - Stig
  - Slätt

**GRUNDKARTA TILL DETALJPLAN**

Upprättad 2021-06-15 BN-2021/01357  
Reviderad 2022-01-12, 2022-05-13, 2022-08-23, 2023-10-13, 2023-11-30, 2024-03-13

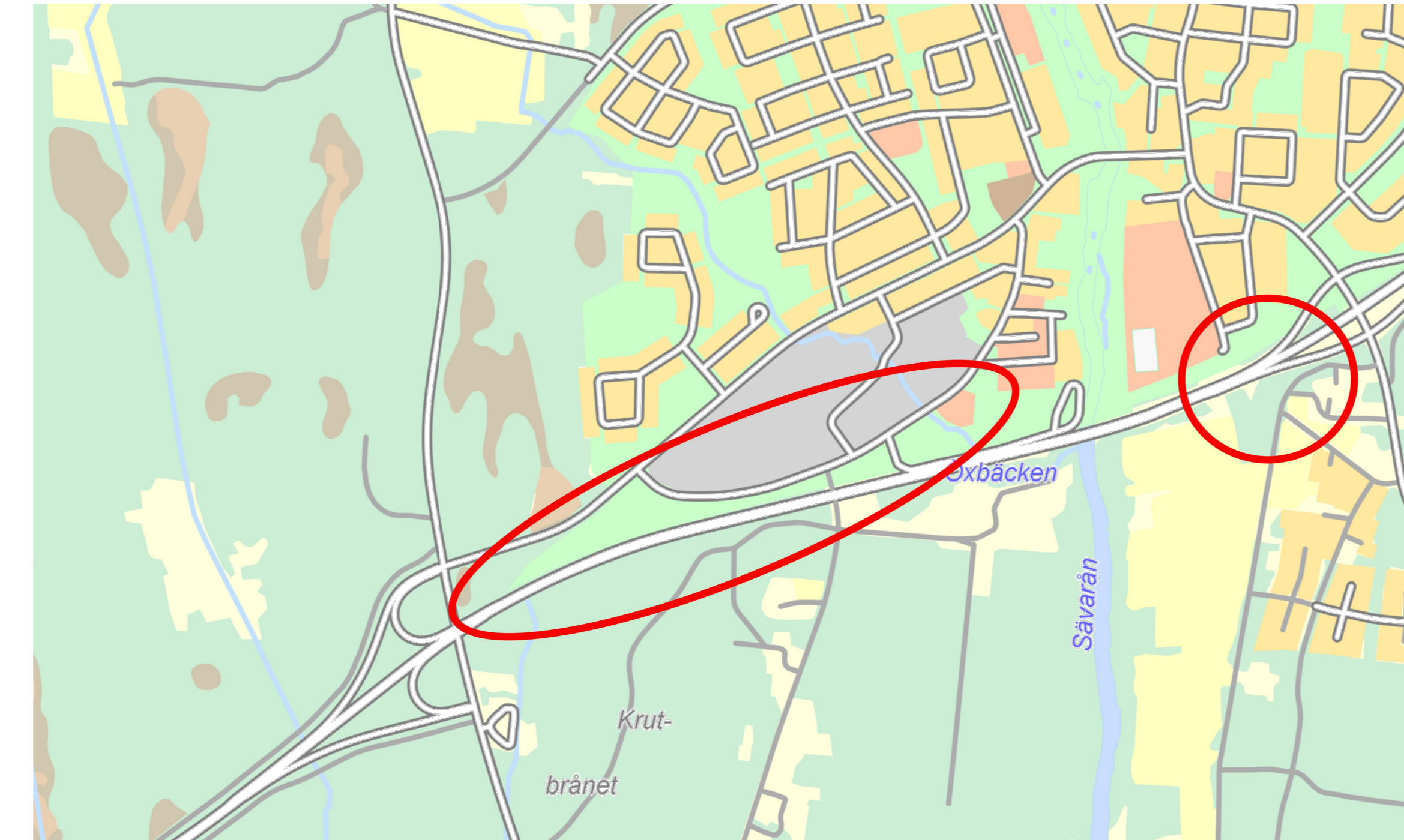
Lantmäteri

Mätning: AKR/MU  
Kartkonstruktion: AKR

Kartstandard enligt HMK

- Innehållsstandard: Mindre betydelsefull information har utelämnats
- Lägesnoggrannhet: Skalan för primärkartan är 1:2 000 (byar)
- Aktualitetsstandard: Visst preciserat kartinnehåll inom planområdet är kontrollerat och aktuellt vid på kartan angiven tidpunkt

Koordinatsystem i plan och höjd: Sweref 99 20 15 resp RH 2000  
Höjdinformation: Laserskannat 2013. Höjdkurvor med 1 meters ekvidistans  
Ursprung: Digital primärkartan  
Underjordiska ledningar redovisas ej på grundkartan  
Plangränser och planbestämmelser redovisas ej på grundkartan  
Godkänd ur sekretessynpunkt för spridning  
Upphovsrätt: Umeå kommun  
Kartan är anpassad för skala 1:2000



Oversichtsbild

- Antagandehandling**
- Till planen hör:
- Planbeskrivning
  - Plankarta
  - Samrådsredogörelse
  - Granskningsutlåtande
- Underlag och utredningar**
- Trafikbulerutredning
  - PM över arkeologisk utredning
  - PM Natura 2000, komplettering gällande yttrande för detaljplan Sävar 61:1
  - Dagvattenutredning ny dragning av Kungsvägen i Sävar
  - Detaljprojektering Kungsvägen och gång- och cykelbro innefattande nedanstående handlingar
    - Illustration gatusektioner Kungsvägen
    - Illustration gatusektioner ny gång- och cykelbro
    - Illustration omdragning Kungsvägen Sävar 61:1
    - Illustration Kungsvägen och Generalsvägen 61:1

**Beslut**

Antagen:  
Laga kraft:  
Vidimeras: